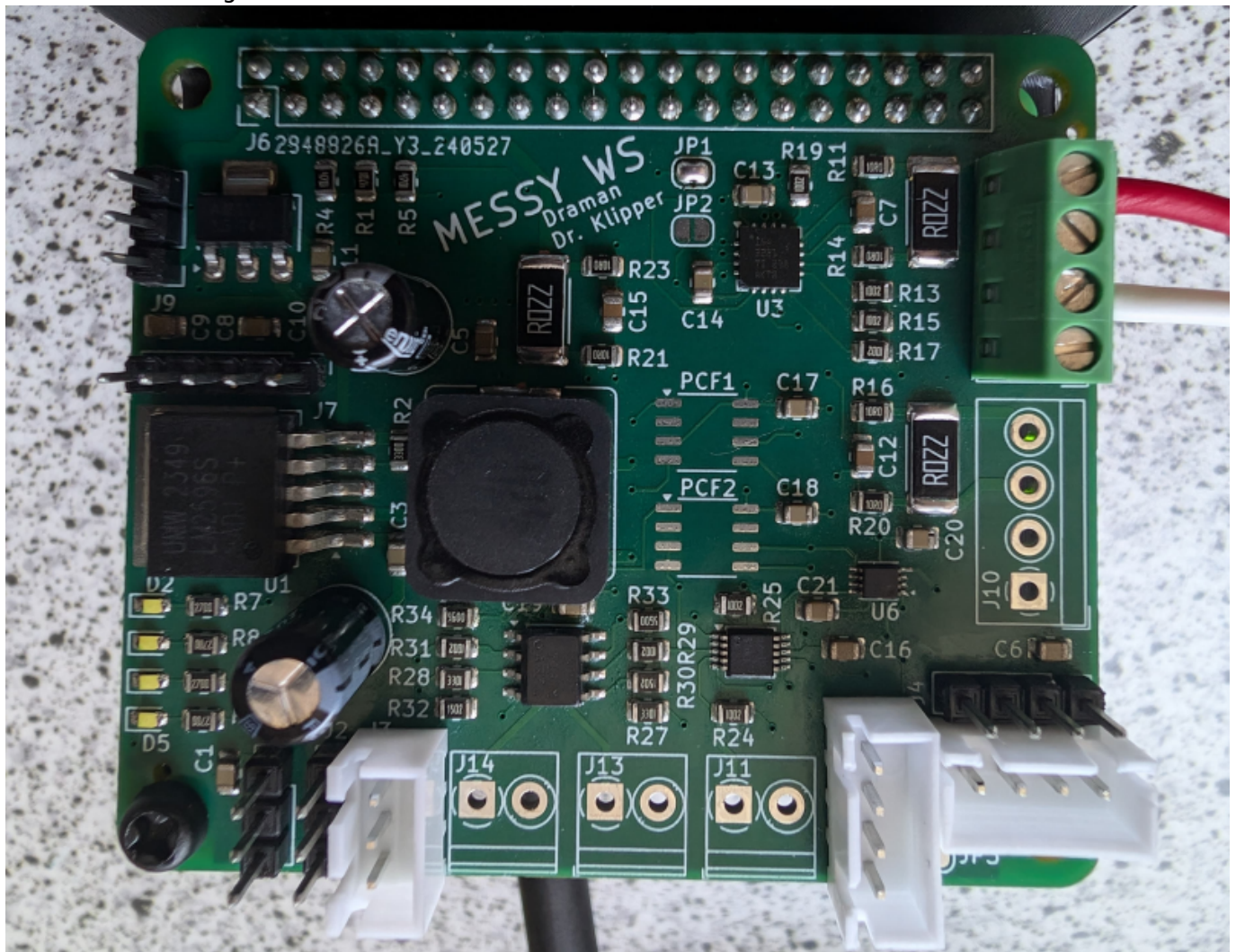


# Hardware

Übersicht der fertigen Platine

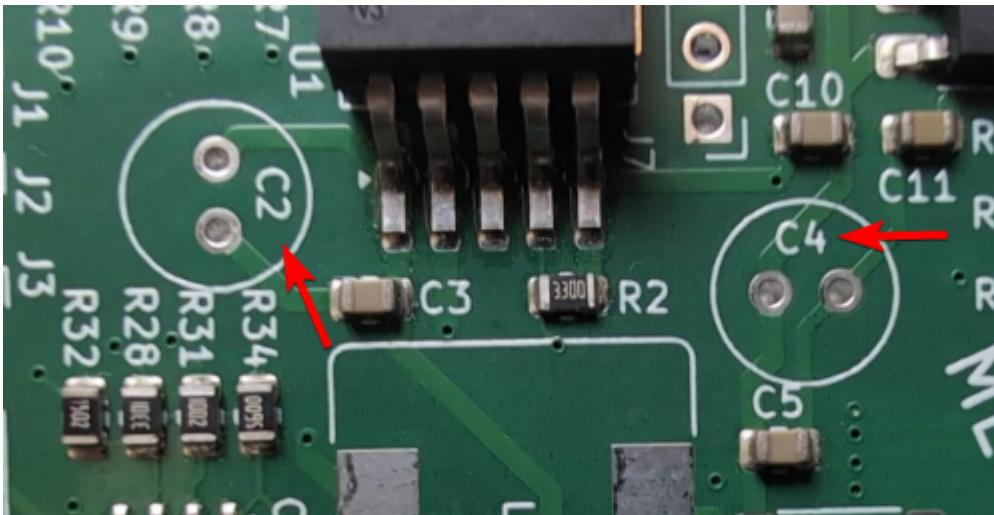


## Platine löten

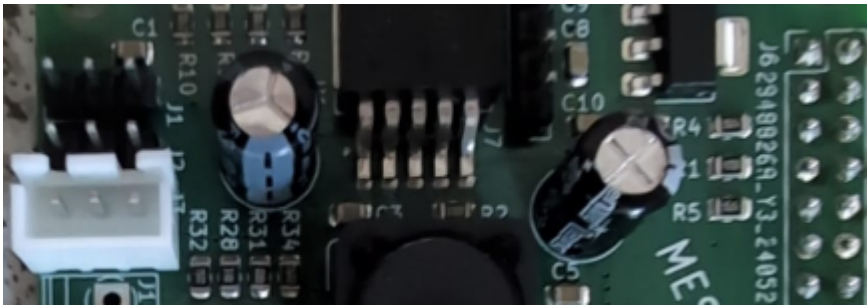
Folgende Elemente müssen noch aufgelötet werden vor der Inbetriebnahme der Platine ...

### Kondensatoren C2, C4

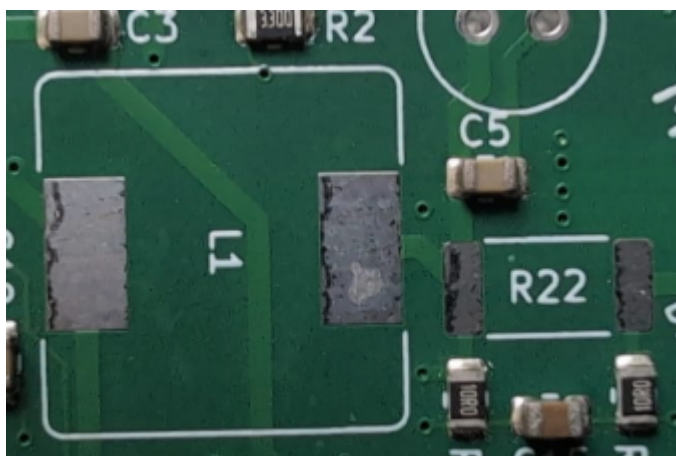
- Position der Kondensatoren



- Auf Polarität Achten
- C2 220 $\mu$ F (35V)
- C4 220 $\mu$ F (16V)
- verlötete Kondensatoren



## Spule L1



- Shunts haben alle 3 den Widerstand von 0,022 Ohm (R022)
- Spule 47hF (470)

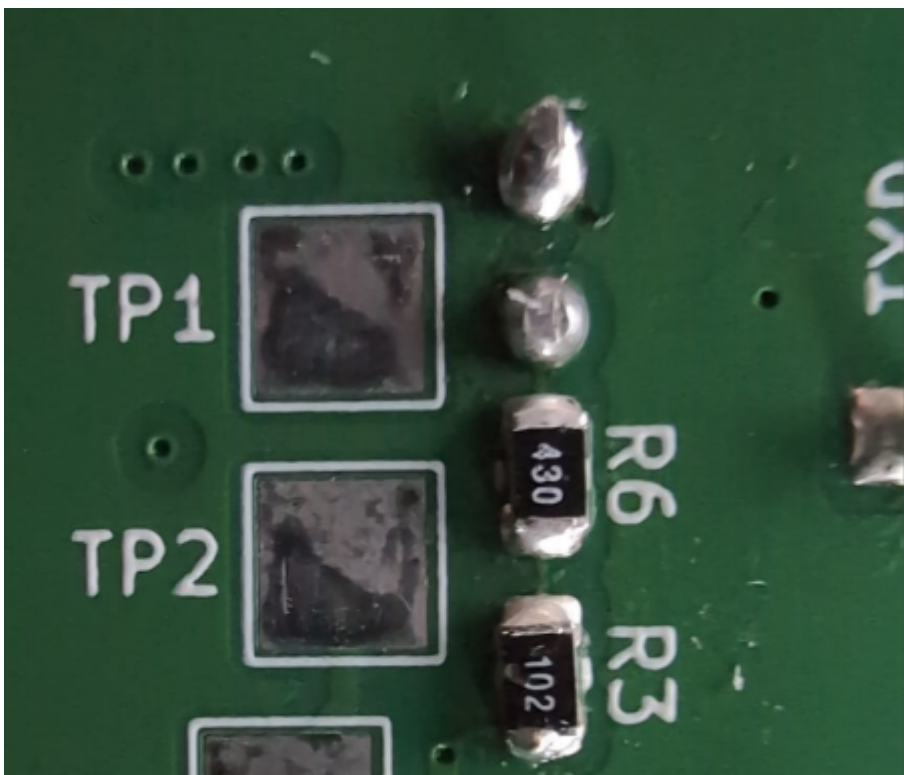
## Shunts

## Widerstände



Widerstände der Zellspannungen des Akkus

- R35, R36, R37 = 150k (154)
- R38, R39, R40 = 27k (273)



## Widerstände des Spannungsreglers (5.1V)

- R6 = 43 Ohm (430)
- R3 = 1k (102)

## Platine testen

## Stromversorgung

## LEDs

From:  
<https://www.drklipper.de/> - **Dr. Klipper Wiki**

Permanent link:  
[https://www.drklipper.de/doku.php?id=messy:10\\_devices:wetterstation:01\\_hardware&rev=1719577261](https://www.drklipper.de/doku.php?id=messy:10_devices:wetterstation:01_hardware&rev=1719577261)

Last update: **2024/06/28 14:21**

