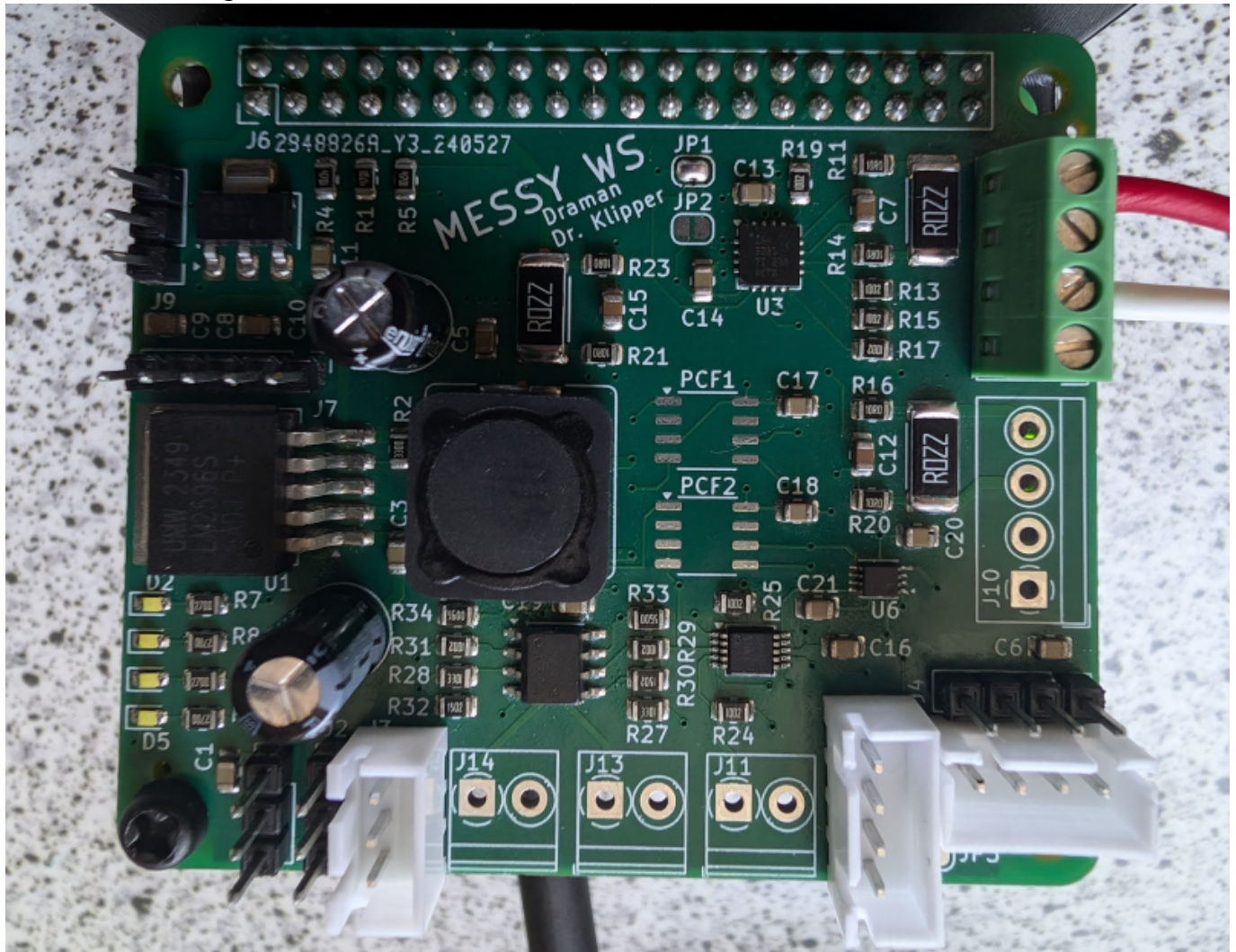


Hardware

Übersicht der fertigen Platine

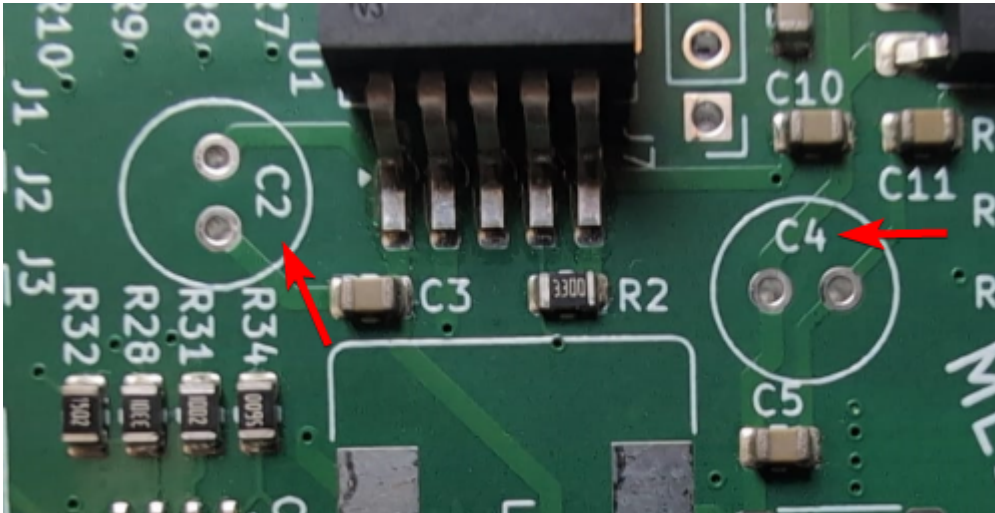


Platine löten

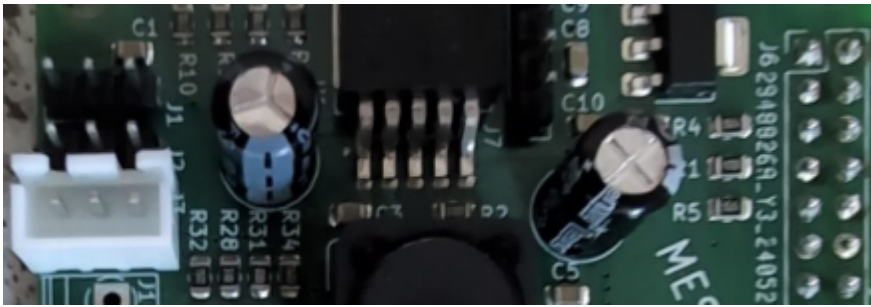
Folgende Elemente müssen noch aufgelötet werden vor der Inbetriebnahme der Platine ...

Kondensatoren C2, C4

- Position der Kondensatoren

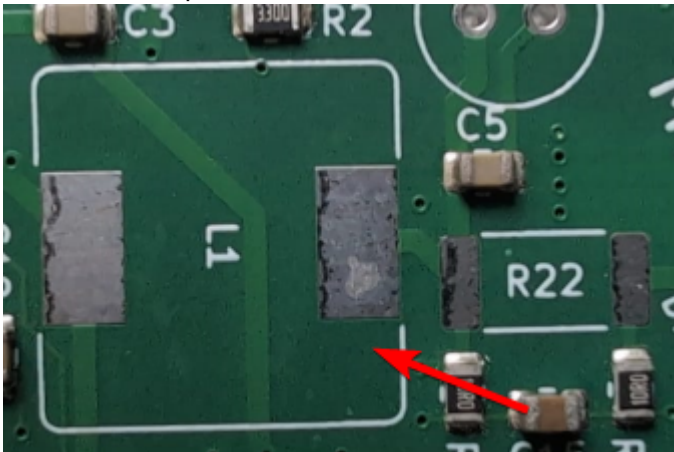


- Auf Polarität Achten
- C2 220 μ F (35V)
- C4 220 μ F (16V)
- verlötete Kondensatoren



Spule L1

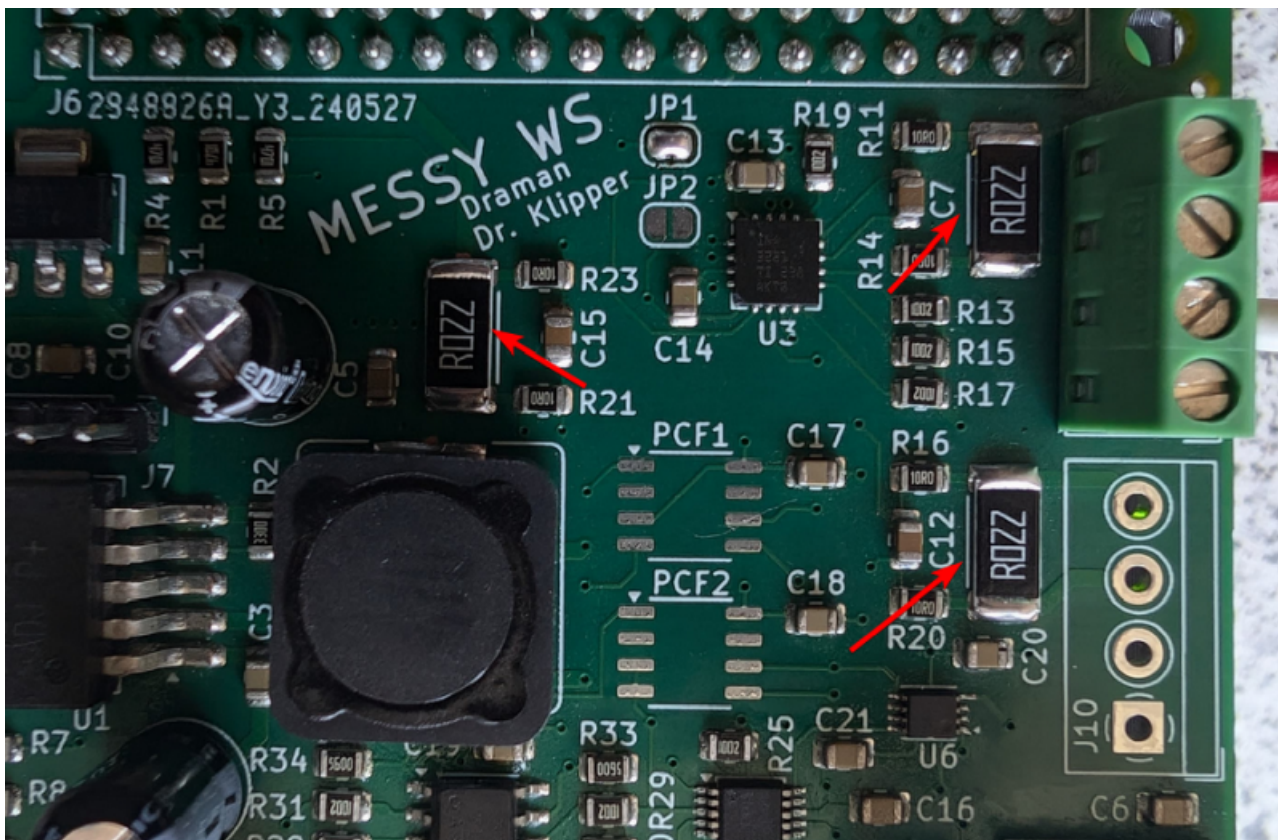
- Position der Spule



- Spule 47hF (470)

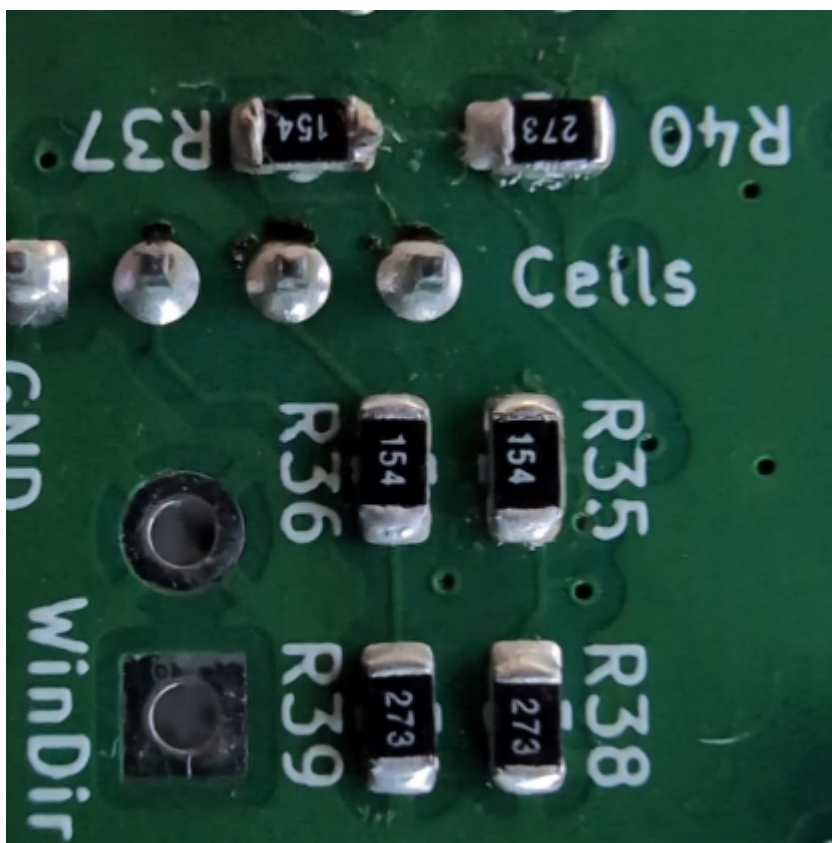
Shunts

- Position der Shunts



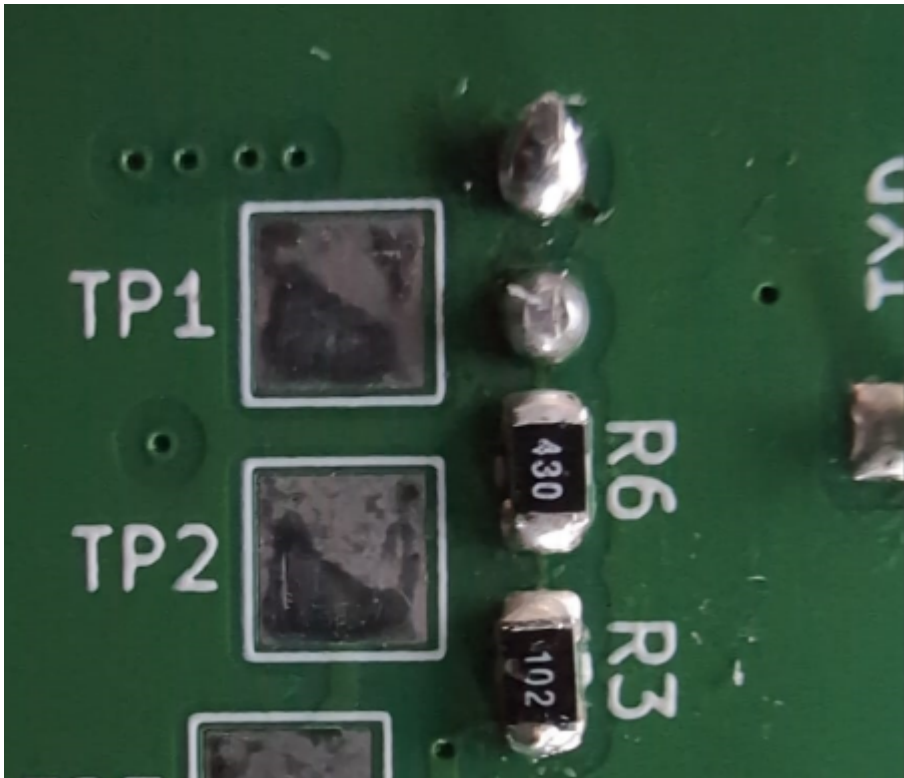
- Shunts haben alle 3 den Widerstand von 0,022 Ohm (R022)

Widerstände



Widerstände der Zellspannungen des Akkus

- R35, R36, R37 = 150k (154)
- R38, R39, R40 = 27k (273)



Widerstände des Spannungsreglers (5.1V)

- R6 = 43 Ohm (430)
- R3 = 1k (102)

Platine testen

Stromversorgung

LEDs

From: <https://www.drklipper.de/> - Dr. Klipper Wiki

Permanent link: https://www.drklipper.de/doku.php?id=messy:10_devices:wetterstation:01_hardware&rev=1719577434

Last update: 2024/06/28 14:23

